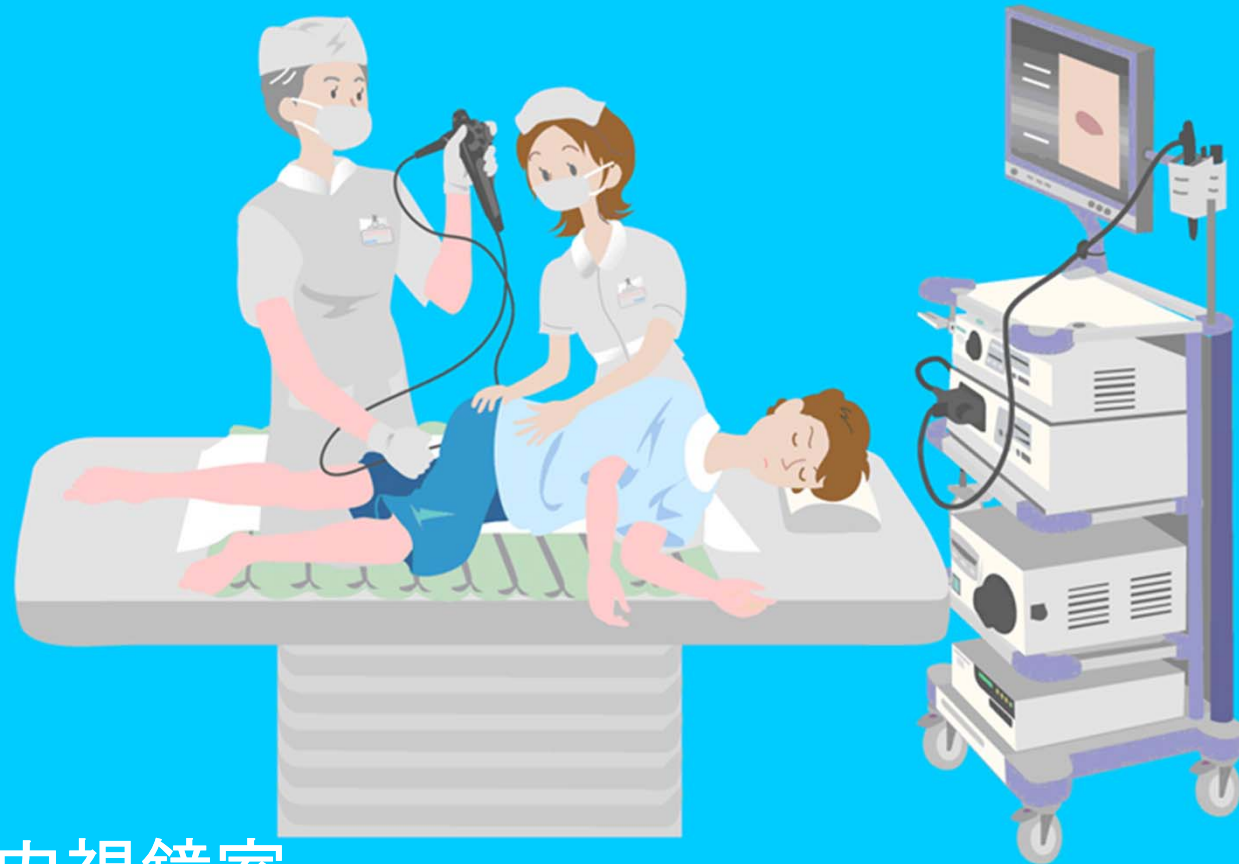


大腸内視鏡検査の受け方

-これから内視鏡検査を受ける方へ-



クラーク病院内視鏡室

検査前 食事の注意



検査の前日から食事で消化の悪いもの（繊維が多い、種が多いなど）は控えてください。

前日の夕食は午後7時ぐらいまでにとり、その後は絶食です。水分はとって構いません。

検査前 準備について



前日から食後に指定の下剤を飲んでいただきます。

当日は約2リットル程度の大腸の洗浄水を飲んでいただき、お腹の中を空にします。

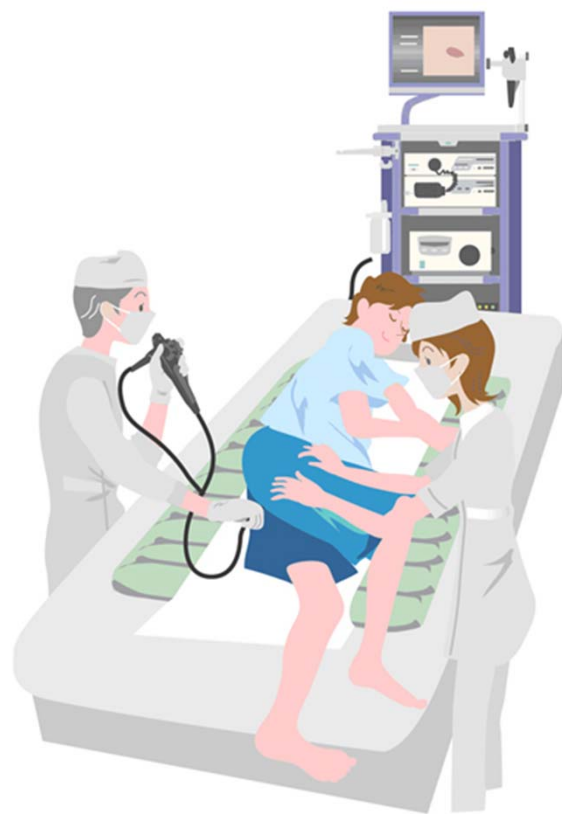
検査前 検査着への着替え



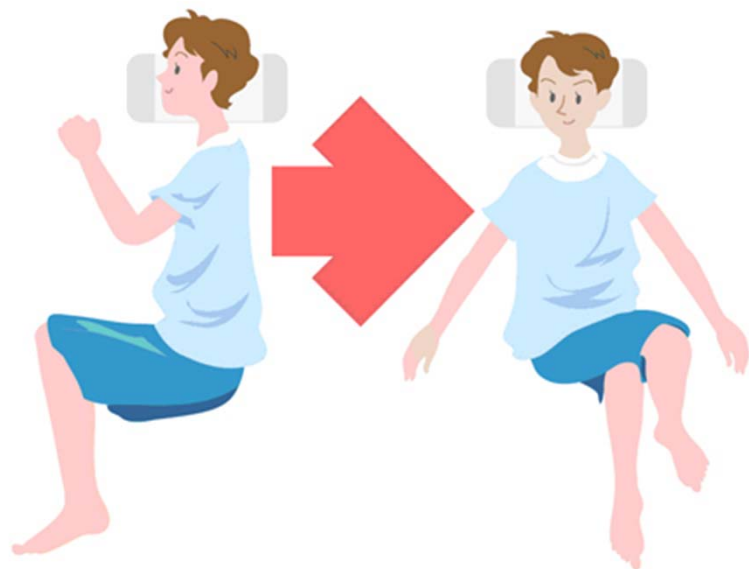
便がきれいになったら、
更衣室で検査着に着
替え、検査室へ移動し
ます。

内視鏡検査

検査中はリラックスしてベッドに横向きになってください。



内視鏡検査 体の向き



大腸をよく観察するために横向きから仰向きになっていただく場合があります。
担当医の指示に従ってください。



検査前 準備について

検査室のベッドに横になり、体の緊張をとる鎮静剤と、腸の動きを抑制する注射を打ちます。



検査後 休憩について



検査が終わった後は、安定剤の影響で眠気、ふらつきなどが現れる場合がありますので、1時間程度お休みいただきます。



検査後 注意について



検査当日はお車の運転はできません。

また、ポリープを切除した方は入院して頂き、退院後は、出血予防のため検査後2週間は、運動、旅行、出張をお控えください。

御案内終了のご挨拶

心配なこと、よく分からないことは、私たち
内視鏡室スタッフにお尋ねください。



クラーク病院内視鏡室