

Imbitious

平成23年4月から、クラーク病院の内科医師として新たに
●富樫先生 ●後藤先生 ●小林先生の3名にご入職いただき、
診療を開始いたしました。

富樫先生と後藤先生と小林先生はこれまで消化器内科の
最先端治療を多く経験された優秀な方々です。特に富樫先生
は以前にも当院で勤務いただいたことのある先生ですので
ご存じの方も多くおられると思います。

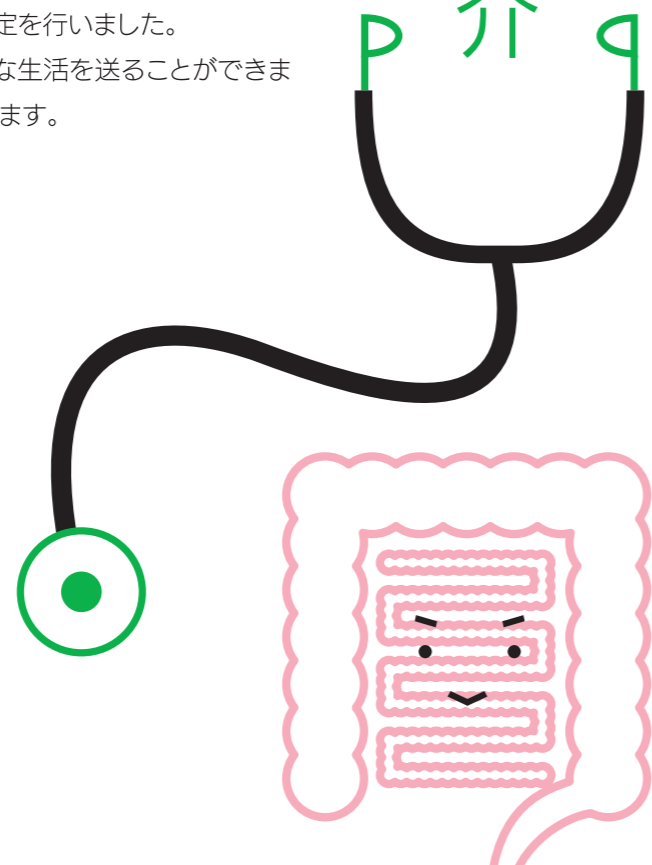
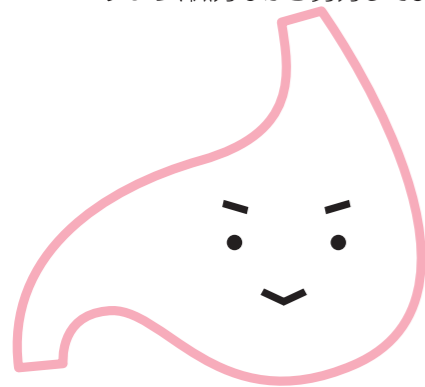
いずれの先生も消化器内科を中心に診療を行い、今回の医
師の増員により、外来だけでなく入院治療にも十分対応でき
る体制となりました。また、内視鏡を使用した各検査を、症状
に応じ行います。

健康診断につきましても価格改定を行いました。

今後とも、皆様が健康で健やかな生活を送ることができま
すよう、微力ながら努力してまいります。

消化器内科 ドクター紹介

Doctor Introduction



医師紹介

- ▶ 富樫 敦子 先生
- ▶ 後藤 誠 先生
- ▶ 小林隆彦 先生

health check

健康診断

当院では、健康診断を良心的料金でご用意しております。
健康診断は、病気の早期発見のほか、検査結果から危険が察知される
ことで生活習慣の改善を促し、病気を予防するといった役割も担います。
是非この機会にクラーク病院での健康診断をご利用ください。
スタッフ一同お待ちしております。

眼科系検査

視力

問診・身体計測

身長・体重・肥満度・
体脂肪率・BMI・腹囲

耳の検査

聴力(1000/4000Hz)

呼吸器系の検査

胸部X線・肺機能・聴診

腹部(胆・肝・膵・腎・脾)検査

超音波検査・血液検査・
腹部触診

循環器系の検査

血圧・心電図・血液検査・聴診

上部消化器管の検査

食道・胃・十二指腸
(X線または経鼻内視鏡)

尿検査(腎臓・泌尿器)

蛋白・糖・潜血・pH・
ウロビリノーゲン・比重
ケトン体・沈澱・NAG

大腸の検査

便潜血・大腸内視鏡検査

血液検査

各臓器の機能低下/亢進の程度、
異常の有無を知ることができます

血液一般

赤血球・色素・ヘマトクリット・白血球・
血小板・MCV・MCH・MCHC・血沈

肝・胆・膵臓機能

総蛋白・アルブミン・A/G比・総ビリルビン・
AST・ALT・ZTT・γ-GTP・LDH・LAP・
アミラーゼ・ALP

脂質代謝など

総コレステロール・HDL・LDL・
中性脂肪・尿酸

糖代謝

血糖・HbA1c・糖負荷

腎機能

クレアチニン・尿素窒素

電解質

Na・K・Cl・Ca

血清学的検査

リウマチ因子、抗核抗体
各種感染症検査
(B型肝炎・C型肝炎・HIVなど)

その他

定期健康診断 個人で、あるいは企業でもご利用ください

	検査項目	料金(税込)
定期健康診断Ⅰ	A~F	¥3,200
定期健康診断Ⅱ	A~J	¥4,775
定期健康診断Ⅲ	A~K	¥5,800

※雇入れ時:検査の省略は認められません。
35歳未満:G~Kは医師の判断で
省略可能です。
35歳~39歳:G~Kは医師の判断で
省略可能です。
身長:25歳以上は省略可能です。

- A 既往歴及び業務歴の調査
- B 自覚症状及び他覚症状の有無の検査
- C 身長、体重、腹囲、視力及び聴力の検査
- D 血圧測定
- E 胸部エックス線検査
- F 尿検査(尿中糖及び蛋白の有無)
- G 貧血検査(赤血球数、ヘモグロビン)
- H 肝機能検査(GOT、GPT、γ-GTP)
- I 血中脂質検査(LDLコレステロール、中性脂肪、HDLコレステロール)
- J 血糖検査
- K 心電図検査

診療時間

午前 9時00分~11時30分

午後 13時30分~16時30分

器更新も進んで、病院ホームページも新しくなつて、進化に眼を瞠っています。懐かしうれしい再会がいくつもあり、また力を尽くしたいと思っております。

私は一般内科と消化器内科における急性期から慢性期までと、整形外科入院中の患者さんの手術前後の全身管理などを担当しています。患者さん自身がより自立的に、病気・障がい・医療・介護などについて理解し考えられるように、関わっていきたいと考えています。一般的な病気である高血圧症・高脂血症・糖尿病についてさえ、お一人お一人の理解度は異なっています。検査の意味・治療の内容や必要性・目標等々、さまざま不安が解消されて納得できるような医療を提供したいと思います。患者さんと共にある医療、地域の皆さまから頼りにしていただける医療を目指しています。